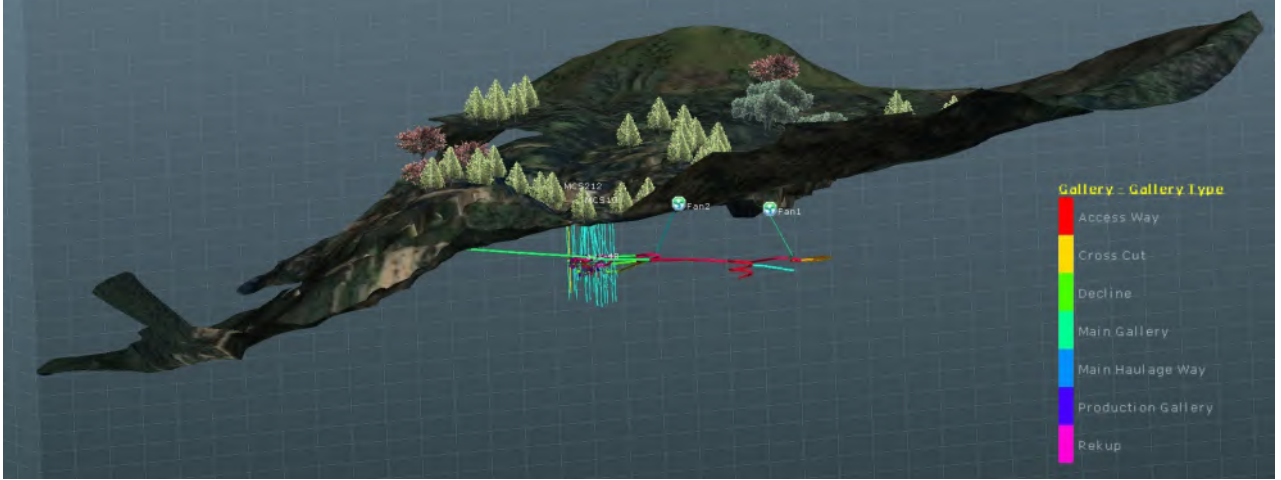


Netcad Türkiye ve Dünyadaki Pazar Payını Daha da Artırmak İstiyor



1989 yılında biri harita diğeri elektrik-elektronik mühendisi iki vizyoner kardeşin yüzde yüz yerli sermaye ile kurduğu bir yazılım şirketi olan Netcad, bu sene 30. yaşını kutluyor. Türkiye'nin lider, dünyanın ise önde gelen GIS (Geographical Information Systems) şirketlerinden birisi olan firmanın, Netcad Ürün Müdürü Gökhan İlçe ile Netcad'ın sunduğu hizmetler, geçmiş başarıları ve gelecek planları ile ilgili söyleşi gerçekleştirdik.

İlçe, kendisiyle gerçekleştirdiğimiz söyleşi de Netcad'ın belediyelerde, kamu kurumlarında ve özel sektörde konum bilgisine bağlı tüm uygulamalarda pazar lideri olduğunu belirtirken kendi kategorisini yaratan, harita, kadastro, planlama, kamulaştırma, toplulaştırma, yol, baraj, tünel tasarımı, tarım, ormancılık, jeoloji, maden, çevre, şehir-bölge planlama ve alt yapı alanlarına yönelik çok karmaşık uygulamaları çok daha doğru, kolay ve hızlı yapma-



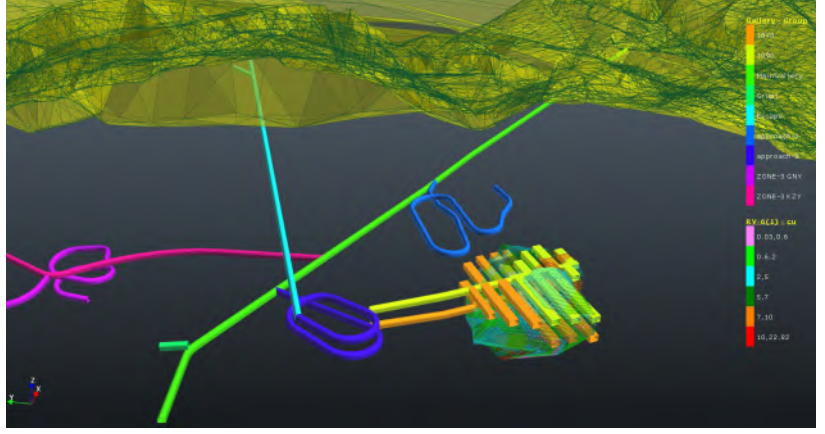
Netcad Ürün Müdürü Gökhan İlçe

yı sağlayan yazılımlar üreten bir şirket olduğunu belirtti. Başarılı uygulamaları sonucunda 2017-18 yılları İlk 500 Bilişim Şirketi Araştırmasında CBS kategorisinde birinci olma başarısı gösterdiklerine dikkat çeken İlçe, bu lider konumu ve inovatif yaklaşımları sonucunda 2016 yılı sonunda Taxim Capital tarafından yatırım aldıklarını ve bu konuda hizmet veren dünya devlerine rağmen ülkemizde açık arayla pazar lideri olduklarının altını çizdi.

CBS kategorisinde 2017-18 yıllarında üst üste birinci olduklarını kaydeden İlçe ayrıca Türkiye Merkezli Yazılım Üreticileri sıralamasında 8'inci olduklarını, listede yer alan bankaların kendilerine hizmet etmek için kurduğu yazılım şirketlerinin çıkarılması halinde ise Netcad'ın Türkiye'nin 5'inci en büyük yazılım firması olduğunun görülebileceğini aktardı. İlçe, Netcad olarak hedeflerini şu sözlerle ifade etti: *"Hedefimiz tabii ki birincilik. Organik ve inorganik büyümeler ile Netcad'ı layık olduğu seviyeye ulaştıracağız. Ayrıca Netcad, Ar-Ge ve inovasyonun gereken öneme bir türlü ulaşamadığı ülkemizde, yazılım gibi bir alanda var olmuş, bu var oluşunu 30 yıldır büyüyerek sürdürmüş, GIS konusunda ülke lideri olmuş, dünyadaki global lider firmaların pazarı ele geçirmemiş tek ülkeyi Türkiye yapmış, sektöründe yüzde 85'lere varan bir pazar payı elde etmiş, bu başarısının sonunda da yatırım fonu tarafında yatırım yapılmaya layık görülmüş, çok değerli bir şirket. Tüm bu başarılı geçmişin en önemli ögesi Netcad'ın 'müşteriye samimiyet ve dürüstlük' prensibini her şeyin merkezine oturtmasıdır. Netcad'ın en önemli stratejisinin bu olduğunu söyleyebilirim."*

Teknolojiyi sürekli olarak iyileştirmek, çeşitli görevleri hızlı ve verimli yapmak için farklı çözümler geliştirilmenin günlük ihtiyaçlarımızı karşılamayı kolaylaştırdığını aktaran İlçe, gelişen teknolojiyi her geçen gün, günlük yaşamımızın her anında görmemizin mümkün olduğunu ifade etti. Madencilikte son yıllara bakıldığında insan gücü yerini, iş makinelerine ve bilgisayar

destekli yazılımlara bıraktığını belirten İlçe, madenlerde personel izleme sistemleri, iş makinelerinin günlük kazı miktarının hesaplanması gibi gelişmelerden sonra şimdi nesnelerin birbiri ile konuşmasının madencilikte gelinen son nokta olduğunu kaydetti. İlçe, Netcad olarak Ar-Ge çalışmasını sürdürdükleri Smart Mining 1.0'a dikkat çekerek çalışmalarını ilgili şu bilgileri paylaştı: "IoT (Internet of Things) birçok sektörde kullanılmaktadır. Bu teknoloji yakın zamanda madencilik sektöründe de kullanılmaya başlanacaktır. Netcad yazılım da bu gelişmeler doğrultusunda yeni bir ürünün Ar-Ge'sine başlamıştır. Smart Mining 1.0'ın IoT olarak çalışan sensörlerden gelen verilerin yine kendi ürünümüz olan Netigma üzerinden yorumlayarak işletmede çalışan her nesnenin birbiri ile iletişimi ve bunların raporlanmasını sağlayan bir Ar-Ge çalışmasıdır. Smart Mining 1.0 maden ocaklarında gelecek teknolojisinin nasıl olacağı hakkında ışık tutacak bir çalışmadır. Smart Mining 1.0 ürünümüzü 2020 yılında sahada test etmeyi hedeflemekteyiz."



Ülkemizde %85 oranı ile büyük bir pazar payına sahip olan Netcad'ın sunduğu NETPROMINE ürünü ile kullanıcıların topografik arazi modeli oluşturulması, yapılmış olan sondajların ve jeolojik araştırmaların yardımıyla 3 boyutlu cevher yatağı modeli elde edilmesi, kaynak ve rezerv hesaplamaları, arazi ve cevher modeli kullanılarak cevher yatağının hangi yöntemle en verimli, ekonomik ve çevreye en az zarar verecek şekilde üretileceği belirlenerek üretim tasarımları gerçekleştirebileceklerini aktaran İlçe, elde edilen sonuçlar neticesinde madenin açık ya da yer altı üretim yöntemi belirlenmesinden sonra açık işletme veya yer altı galeri tasarımı ile madencilik bütünü süreçlerine çözüm üretilebildiğine dikkat çekti.

Ülkemizin ilk yerli ve ilk madencilik yazılımı olan NETPROMINE'nin rakiplerine kıyasla en büyük avantajının mevzuatlarla ve MAPEG, TUVEK, UMREK gibi standartlara uygun olması

olduğunu vurgulayan İlçe, yazılımın dilinin Türkçe olması ve kullanıcı dostu ara yüzü sayesinde öğrenilmesi ve projelere uygulanmasının oldukça kolay olduğunu kaydetti. Bu özelliklerinin NETPROMINE'nin tercih edilmesinin nedenleri arasında olduğunu ifade eden İlçe, yazılımın ülkemizde 1000'in üzerinde kullanıcısı ve %80 gibi bir pazar payı olduğunu belirtirken NETPROMINE'nin birçok üniversitenin yer bilimleri bölümlerinde ders olarak okutulduğunu da sözlerine ekledi.

İlçe, madencilik sektörüne hizmet veren diğer ürünleri hakkında ise şunları söyledi: "Netcad, bugün mekânsal içerikli imar kadastro, planlama, mühendislik yazılım, ürün, proje ve eğitim hizmetleri alanında ülkemizin en yaygın kullanılan ve bilinen markasıdır. Madencilikte kullanılan NETPROMINE ürünü haricinde maden sektörüne çözüm üreten diğer ürünlerimiz NETPRO, ANALIST, EXCANET ve NETHYDRO'dur."

Ülkemizdeki büyük pazar paylarını daha da genişletmenin yanında, dünya piyasalarında da önemli bir yere gelmeyi hedeflediklerini aktaran İlçe, Netcad'ın yurt içi ve yurtdışı hedeflerini şu sözlerle anlattı: "Netcad'ın bundan sonraki büyümesi iki ana yönde olacak. Bunlardan ilki Efficiency-Verimlilik, diğeri ise Effectiveness-Etkinlik. Yani birisi yaptığınız işi doğru yapmak, ikincisi ise doğru işi yapmak. Netcad GIS/CAD uygulamaları konusunda büyümesine devam ederek belediyelerdeki, kamudaki ve özel sektördeki varlığını genişletecek. Hem pazarda daha fazla kuruma ulaşacak, hem de bulunduğu kurumlara daha fazla ürün ve proje sunacak. İnovasyon ise başka bir odak noktamız. Bu aşamada Ar-Ge çalışmalarına hız vererek dünyadaki yeni özellik ve trendleri NETPROMINE'a kazandırmaya devam ediyoruz. Bu amaçla dünyanın en önemli madencilik okulu Colorado Üniversitesi ile çalışmaya başladık. Kısa zamanda dünya pazarında önemli bir yere sahip olabileceğimizi düşünüyorum. NETPROMINE yurtdışına açılım amacımızda lokomotif ürünlerimizdendir." ●

